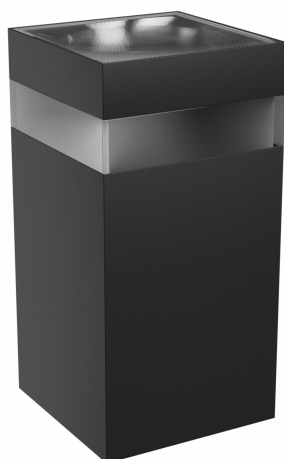


## TORRE



CE

Moc	9 W	Napięcie	230 V
Strumień świetlny*	1000 lm (360°)	Temperatura barwowa	3000/4000/6000 K
Barwa światła	CCT	Kąt rozsyłu światła	30 °
Klasa szczelności	IP54		



Dowiedz się więcej na dedykowanej stronie




produktu



 Instrukcja obsługi



 Deklaracja zgodności

Dane techniczne:

Kod	SLI003027CCT_PW
Moc	9 W
Prąd	65 mA
Napięcie	230 V
Zużycie energii	9 kWh/1000h
Częstotliwość	50HZ Hz
Klasa ochronności pp	II
Współczynnik mocy	0.5
Strumień świetlny użytkowy*	1000 lm (360°)
Strumień świetlny**	700 lm (360°)
Skuteczność świetlna	111 lm/W
Temperatura barwowa	3000/4000/6000 K
Barwa światła	CCT
Kąt rozsyłu światła	30 °
RA	80
Zawiera źródło	+
Możliwość ściemniania	нет
Zakres temperatur pracy	-20/+40 °
Trwałość	17000 h
Materiał obudowy	TWORZYWO SZTUCZNE
Klasa szczelności	IP54
Kolor	Черный
Wymiary (axbxc)	99x78x156 mm
Do użytku	внутри,вне
Sposób montażu	Накладной
Zastosowanie	INT/EXT
Made in	PRC
Inne	Funkcja zmiany barwy światła 3000K/4000K/6000K ,



\*Dotyczy zastosowanego źródła led. \*\*Strumień świetlny oprawy