



Włącznik  
dwustrefowy

Two zones  
light switch

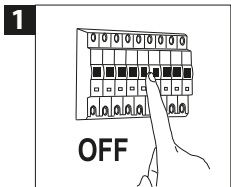
WOJ+05416



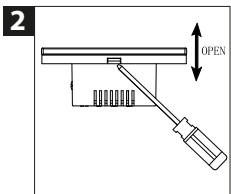
Wojnarowski Sp. z o.o., Gospodarcza 16  
40-432 Katowice, Poland, Made in PRC

[www.spectrumsmart.pl](http://www.spectrumsmart.pl)

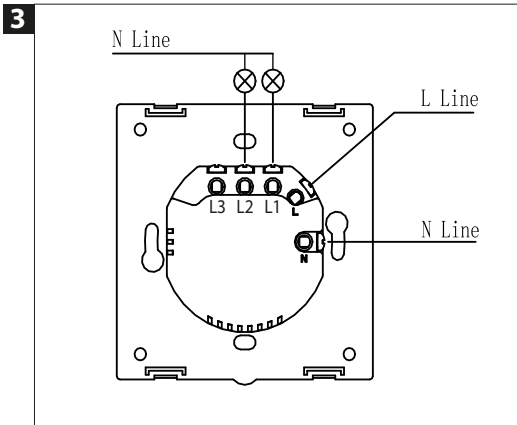
Instalacja / Installation Steps:



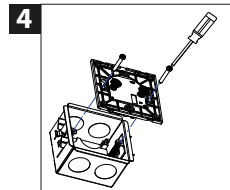
Odłącz zasilanie / Cut off power



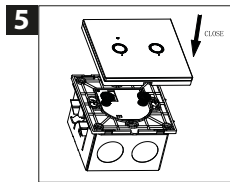
Otwórz panel / Open the panel



Odkręć śruby i podłącz przewód  
Connect wire & tighten screws



Zamontuj za pomocą dwóch śrub  
Fix with two screws



Założ panel, podłącz zasilanie.  
Cover panel, connect the power

**!** Połączenie kablowe służy do podłączenia tradycyjnych żarówek. Sterowanie źródłami światła typu Smart wymagają utworzenia automatyzacji w aplikacji Spectrum SMART.  
The cable connection is used to connect conventional bulbs. Controlling Smart light sources requires creating automation in the Spectrum SMART application.

**BG** Продуктът трябва да бъде инсталиран от квалифициран електротехник **CS** Produkt musí být nainstalován kvalifikovaným elektrikářem **DA** Produktet skal installeres af en kvalificeret elektriker **DE** Das Produkt muss von einem qualifizierten Elektriker installiert werden **EL** Το προϊόν πρέπει να εγκατασταθεί από εξειδικευμένο ηλεκτρολόγο **EN** The product must be installed by a qualified electrician **ES** El producto debe ser instalado por un electricista calificado. **ET** Toote peab paigaldama kvalifitseeritud elektrik **FI** Valtuutetun sähköasentajan on asennettava tuote **FR** Le produit doit être installé par un électricien qualifié **HR** Proizvod mora ugraditi kvalificirani električar **HU** A terméket képzett villanyszerelőnek kell telepítenie **IT** Il prodotto deve essere installato da un elettricista qualificato **LT** Gaminį turi montuoti kvalifikuotas elektrikas **LV** Izstrādājums jāuzstāda kvalificētam elektriķim **NL** Het product moet worden geïnstalleerd door een gekwalificeerde electricien **NO** Produktet må installeres av en kvalifisert elektriker **PL** Instalacja produktu musi zostać wykonana przez elektryka posiadającego odpowiednie uprawnienia. **PT** O produto deve ser instalado por um eletricista qualificado **RO** Produsul trebuie instalat de un electrician calificat **RU** Изделие должно быть установлено квалифицированным электриком **SK** Produkt musí byť inštalovaný kvalifikovaným elektrikárom **SL** Izdelek mora vgraditi usposobljen električar **SR** Производ мора да инсталира квалификован електричар **SV** Produkten måste installeras av en behörig elektriker **TR** Ürün kalifiye bir elektrik teknisyeni tarafından kurulmalıdır