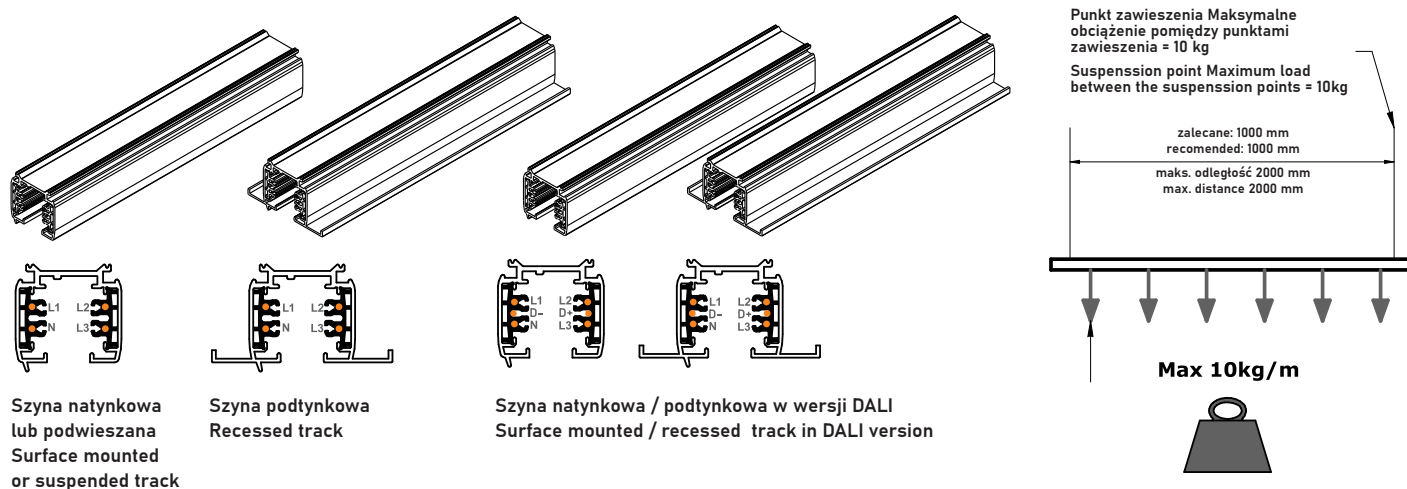


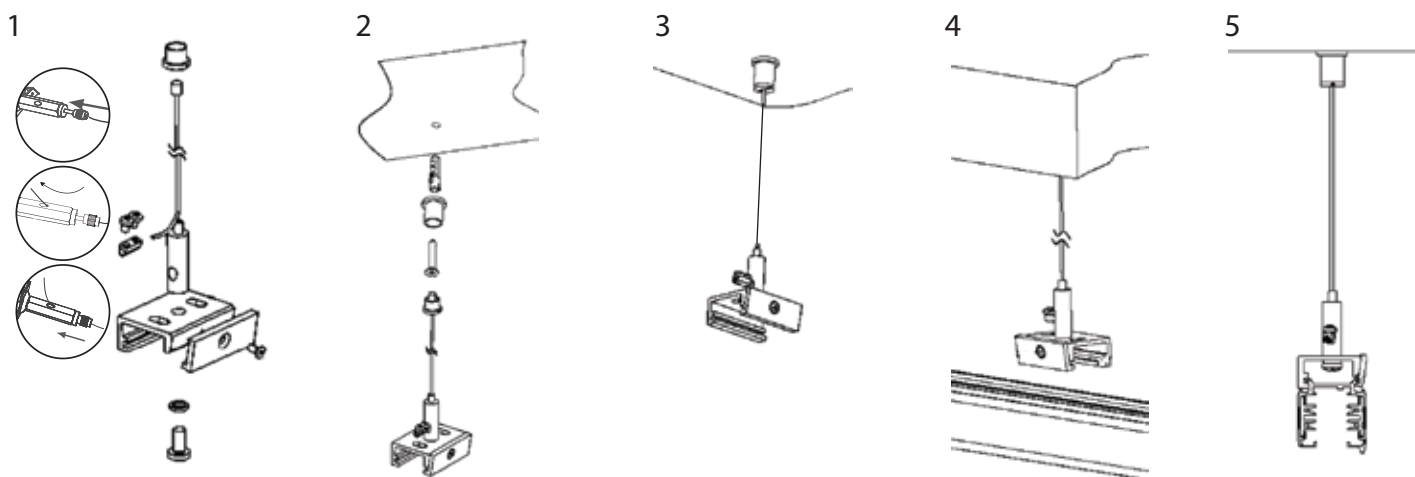
⚠ WAŻNE INFORMACJE - przeczytaj uważnie przed montażem systemu szyn. Parametry systemu: 400 V/16 A, 3-fazowy (11 kW) lub 1-fazowy, 3-obwodowy, 230 V/16 A (3 x 3,7 kW), TYLKO DO UŻYTKU WEWNĘTRZNEGO, w suchych i wolnych od kurzu pomieszczeniach. System posiada klasę ochrony IP20. NIE przeciążaj systemu elektrycznie ani fizycznie. Używaj wyłącznie produktów przeznaczonych do pracy z tym systemem szynowym lub kompatybilnych. Nigdy nie wciskaj adaptera na siłę w odpowiednią pozycję lub połączenie. Nadmierna siła zazwyczaj wskazuje na inne problemy. Wszystkie połączenia elektryczne zasilające system szynowy muszą być wykonane jako instalacja stała. Wszystkie wymiary podano w mm, jeśli nie podano inaczej. Montaż może być wykonywany wyłącznie przez autoryzowanego instalatora. NIGDY nie zasilaj systemu szynowego w więcej niż jednym punkcie przyłączeniowym!

IMPORTANT INFORMATION - read carefully before install the track system System rating: 400V/16A 3-phase (11 KW) or 1-phase 3 circuit 230V/16A (3x3.7 KW) FOR INDOOR USE ONLY and in dry and dust free spaces. System is rated IP20. Do NOT electrically or physically overload system. Use only products intended for operation in this track or compatible. Never force the adaptor into a position or connection. Excessive force is normally an indication of other problems. All electrical connections power feeding the track must be carried out as fixed installation. All dimensions in mm if not stated. Shall only be installed by authorized installer.

NEVER power supply the track at more than one connection point!



Suspended installation



Wymagane dodatkowe akcesoria / Additional accessories required:

-zawiesia / slings (min. 2 pcs. per 1m) -wybierz jedną długość / choose one length

WOJ+07186 1,5m długość / length

WOJ+07187 3m długość / length

WOJ+07188 8m długość / length

-mocowanie /mounting - wybierz jeden kolor / choose one color

WOJ+06591 - białe / white

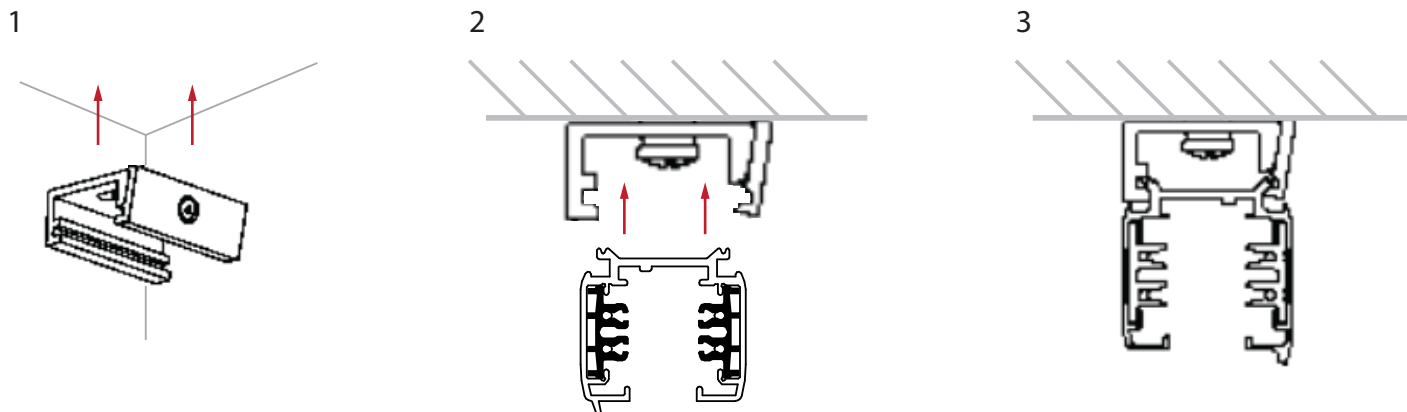
WOJ+06592 - czarne / black

Podczas korzystania z miniłącznika zawsze należy używać uchwyty. Rodzaj zależy od potrzeb instalacyjnych.

When using a mini joiner always use an bracket. Type depends on installation needs



Surface mounting



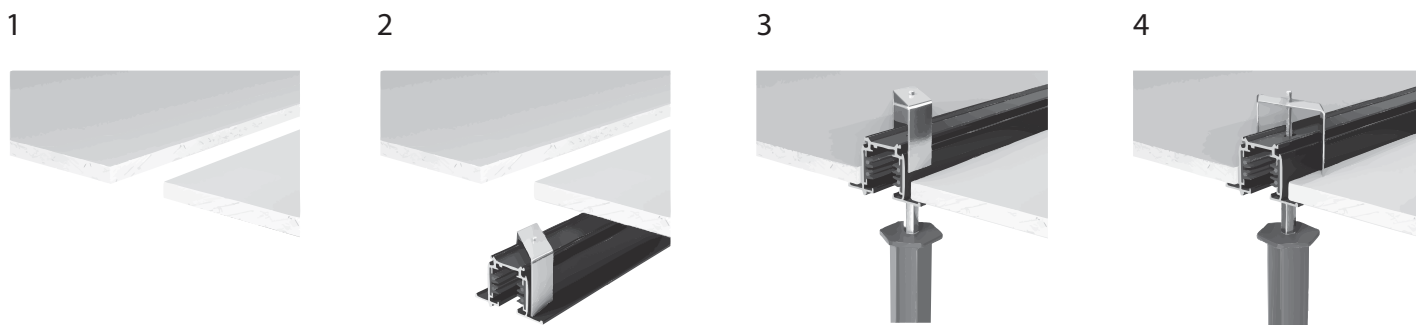
Wymagane dodatkowe akcesoria / Additional accessories required:

-mocowanie /mounting - wybierz jeden kolor / choose one color

WOJ+06591 - białe / white

WOJ+06592 - czarne / black

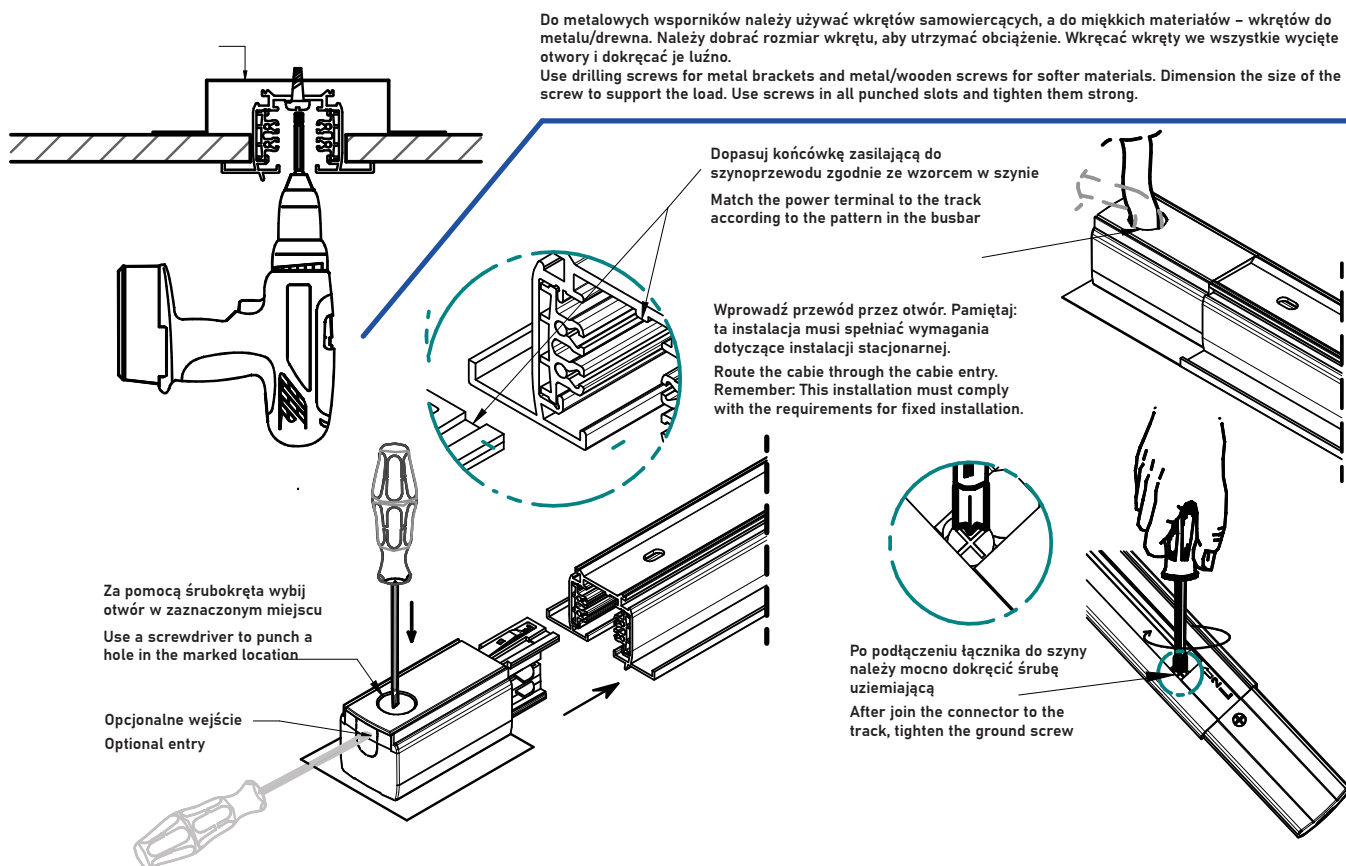
Recessed mounting

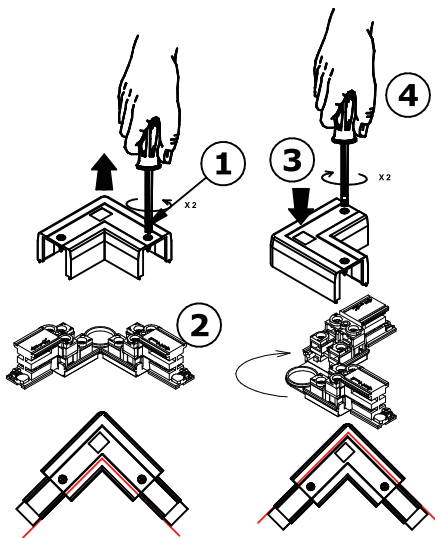


Wymagane dodatkowe akcesoria / Additional accessories required:

-Uchwyt montażowy / Mounting bracket (min. 2 pcs. per 1m)

WOJ+06520



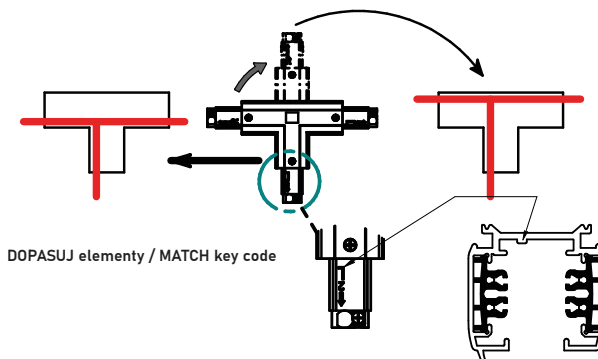


Możliwość odwracania łącznika L i T w celu dopasowania do kierunku profilu / Reversible L and T connector possible to turn around to match profile direction

Aby to zrobić / To do so:

1. Odkręć śruby mocujące pokrywę i zdejmij ją. / Unscrew the screws holding the cover and remove the cover.
2. Obróć łącznik L o 180° lub łącznik T o 90°. / Turn the L connector 180 or the T connector 90.
3. Załóż pokrywę z powrotem i dokręć śruby. / Put back the cover and tighten the screws.

Upewnij się, że wszystkie punkty połączeń są zgodne z kierunkiem profilu. / Be sure to match the profile direction on all connection points

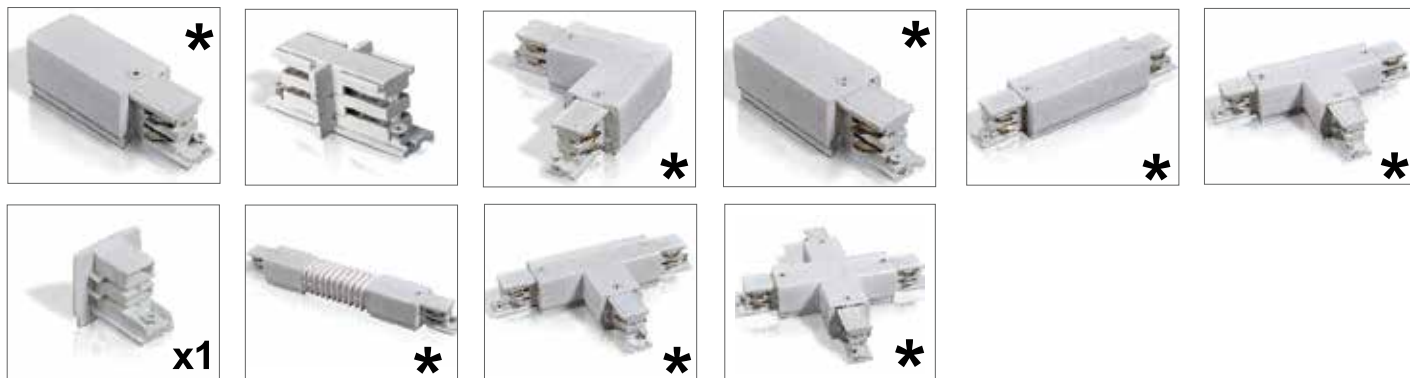


DOPASUJ elementy / MATCH key code

* = Złącza z możliwością zasilania / Feedable connectors

Pamiętaj, aby zasilanie było realizowane tylko w jednym punkcie systemu! / Remember, only feed at one point on a system!

Nigdy nie zostawiaj otwartego końca, zawsze używaj zaślepki, aby go zakryć - część oznaczona jako x1 / Never leave an open end, always use an end cap to cover it - part marked x1



Widok od góry / Top view

