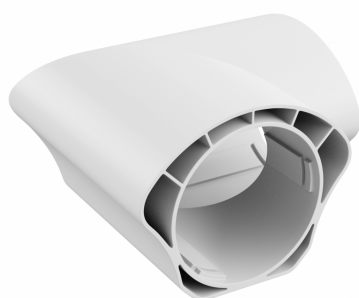


## LIMEA VARIO łącznik L BIAŁY



CE



Dowiedz się więcej na dedykowanej stronie produktu [➔](#)

Dane techniczne:

Kod	SLI047009
Zakres temperatur pracy	-20/+40 °
Materiał obudowy	PC/PC
Kolor	BIAŁY
Wymiary (AxBxC)	113x133x70 mm
Do użytku	WEW/ZEW
Zastosowanie	INT/EXT
Made in	PRC



\*dotyczy zastosowanego źródła LED. \*\*Strumień świetlny oprawy