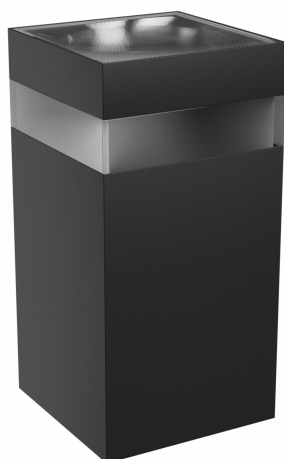



TORRE RING CCT 9W CCT



| | | | |
|--------------------|-----------------------|---------------------|-------------------------|
| Moc | 9 W | Napięcie | 230 V |
| Strumień świetlny* | 1000 lm (360°) | Temperatura barwowa | 3000/4000/6000 K |
| Barwa światła | CCT | Kąt rozsyłu światła | 30 ° |
| Klasa szczelności | IP54 | | |



Dowiedz się więcej na dedykowanej stronie produktu 



 Instrukcja obsługi



 Deklaracja zgodności

Dane techniczne:

| | |
|-----------------------------|---|
| Kod | SLI003027CCT_PW |
| Moc | 9 W |
| Prąd | 65 mA |
| Napięcie | 230 V |
| Zużycie energii | 9 kWh/1000h |
| Częstotliwość | 50 Hz |
| Klasa ochronności PP | II |
| Współczynnik mocy | 0.5 |
| Strumień świetlny użytkowy* | 1000 lm (360°) |
| Strumień świetlny** | 700 lm (360°) |
| Skuteczność świetlna | 111 lm/W |
| Temperatura barwowa | 3000/4000/6000 K |
| Barwa światła | CCT |
| Kąt rozsyłu światła | 30 ° |
| RA | 80 |
| Zawiera źródło | + |
| Możliwość ściemniania | NIE |
| Zakres temperatur pracy | -20/+40 ° |
| Trwałość | 17000 h |
| Materiał obudowy | TWORZYWO SZTUCZNE |
| Klasa szczelności | IP54 |
| Kolor | CZARNY |
| Wymiary (AxBxC) | 99x78x156 mm |
| Do użytku | WEWNĄTRZ,ZEWNĄTRZ |
| Sposób montażu | NATYNKOWY |
| Zastosowanie | INT/EXT |
| Made in | PRC |
| Inne | Funkcja zmiany barwy światła 3000K/4000K/6000K , |



*dotyczy zastosowanego źródła LED. **Strumień świetlny oprawy